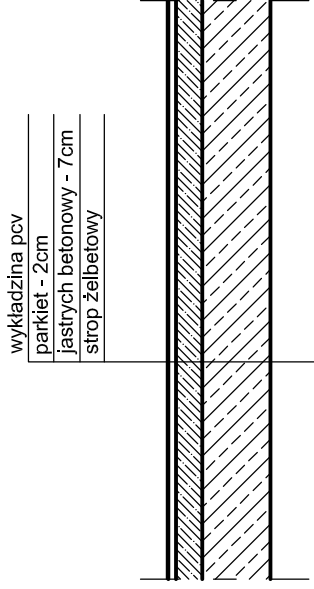
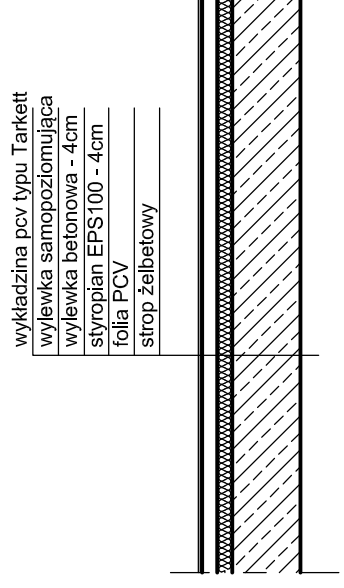


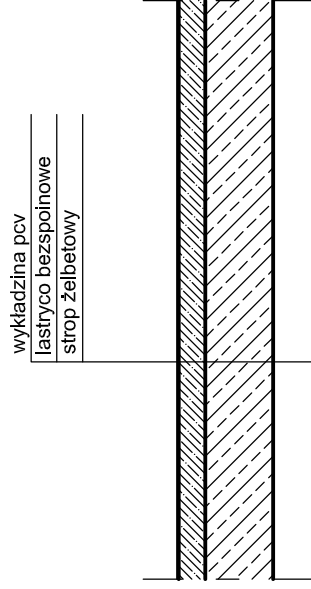
KONSTRUKCJA PODŁOGI NA II PIĘTRZE
- STAN ISTNIEJĄCY
SKALA 1:20



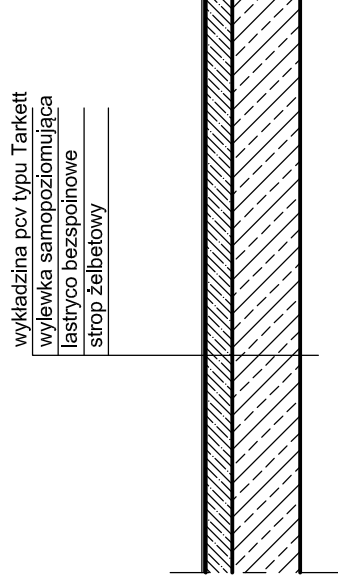
KONSTRUKCJA PODŁOGI NA II PIĘTRZE
- STAN ISTNIEJĄCY
SKALA 1:20



KONSTRUKCJA PODŁOGI NA PARTERZE
- STAN ISTNIEJĄCY
SKALA 1:20



KONSTRUKCJA PODŁOGI NA PARTERZE
- STAN ISTNIEJĄCY
SKALA 1:20



INWESTYCJA: PROJEKT BUDOWLANY WYMIANY DRZWI WRAZ Z POSZERZENIEM OTWORÓW DRZWIOWYCH, ORAZ REMONTU POSADZEK	
ADRES INWESTYCJI: 97-200 TOMASZÓW MAZ. UL. POLNA 56, DZ.NR.752, OBR.23	
INWESTOR: DOM POMOCY SPOŁECZNEJ NR 1 W TOMASZOWIE MAZOWIECKIM UL. POLNA 56	
Nazwa rysunku: KONSTRUKCJA PODŁÓG	
Skala: 1:20	numer strony: 20
Data: IX 2013	numer rysunku: 5
Projektant Architektury: mgr inż. arch. Jakub Pleczyński upr.Nr. 28/R-102/01A/07 w specjalności architektonicznej.	Projektant Konstrukcji: mgr inż. Mariusz Felinczak upr.Nr. LOD/0491/POOK/06 w specjalności konstr.-bud.